

PRIMAVERA NEO

電気式エコ床暖房 プリマヴェーラ ネオ

取扱販売店

製造・販売元

株式会社 アルシステム

<https://www.irsystem.co.jp>

E-mail: sales@irsystem.co.jp

大阪本社：〒532-0003

大阪府大阪市淀川区宮原4-2-10 PMO EX 新大阪210号

TEL: 06-7712-4335 FAX: 06-7657-9778

東京支店：〒105-0001

東京都港区虎ノ門1-3-1 東京虎ノ門グローバルスクエア5F 525号室

TEL: 03-6772-8550 FAX: 03-6880-4318

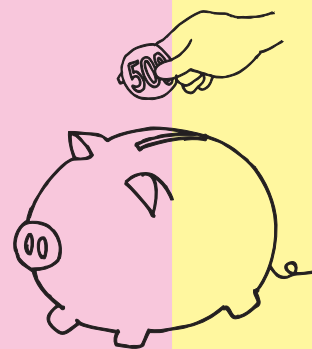
Q. 床暖房本体はいくらくらい？

A. 8畳のお部屋で 232,800 円！(税込：256,080 円)

床暖房本体の詳しい金額は、本冊子P5、P6、P15をご覧ください。

上記金額には、仕上げ材や断熱材、工事代は含んでおりませんが、プリマヴェーラ・ネオは、工期が短く済みますので、工事費を安価に抑えることができます。

イニシャルコストも安い！
それがプリマヴェーラ・ネオ！



床暖房業界トップクラスの
低ランニングコスト！
それがプリマヴェーラ・ネオ！

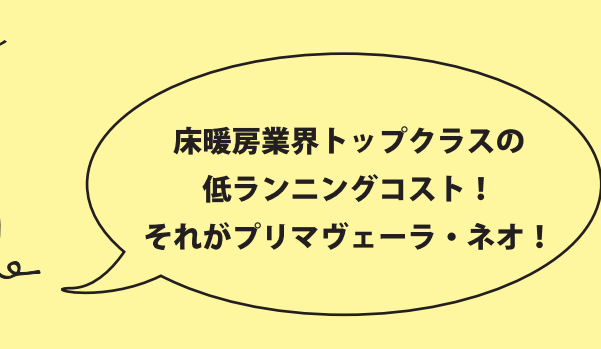
Q. 電気代ってどのくらいなの？

A. 8畳のお部屋で 1日8時間、
1ヵ月使用した際の電気代は 税込：約 2,445 円！

(※床暖房敷設面積約6.6㎡、レベル1運転時)

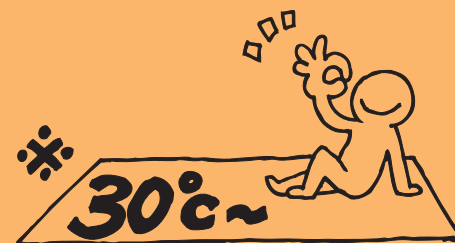
実はこのお値段は他の床暖房に比べると圧倒的に安いのです！その秘密はコントローラにあるとか…？

詳しくは本冊子P2をご覧ください！



Q. 床の温度って何℃くらいまで温まるの？

A. 床表面の温度は約 30℃前後になります！
(※断熱材等適切な施工、室温20℃前後の場合)



人が快適に感じる温度は、個人差がありますが、25℃前後とされています。アルシステムは、暑すぎず快適に過ごせる商品を追求しています。

Q. 長く使っていたら だんだん劣化しそう…

A. 創設以来、プリマヴェーラ・ネオは
重大事故を一切発生させて
おりません！
劣化が原因で問題が起こる
ことはありません。

Q. 電磁波って出ますよね？

A. プリマヴェーラ・ネオの
電磁波は電気カーペットの
10分の1程度と極微量！



プリマヴェーラ・ネオの電磁波は、同じ電化製品である携帯電話や電気カーペットに比べて10分の1程度と極微量です。健康を害することはありません。また、体を芯から温める遠赤外線も電磁波の一種ですが、こちらは人体に有用な電磁波です。心配ご無用です！

Q. 今の家に床暖房を 敷設することって可能？



A. 今のお住まいへのリフォーム、
既存の床上への敷設も可能です！

断熱材は必要です。施工方法等、お気軽に当社営業担当者までお問い合わせください。

Q. メンテナンスって必要？

A. プリマヴェーラ・ネオはうれしい
メンテナンスフリーです！

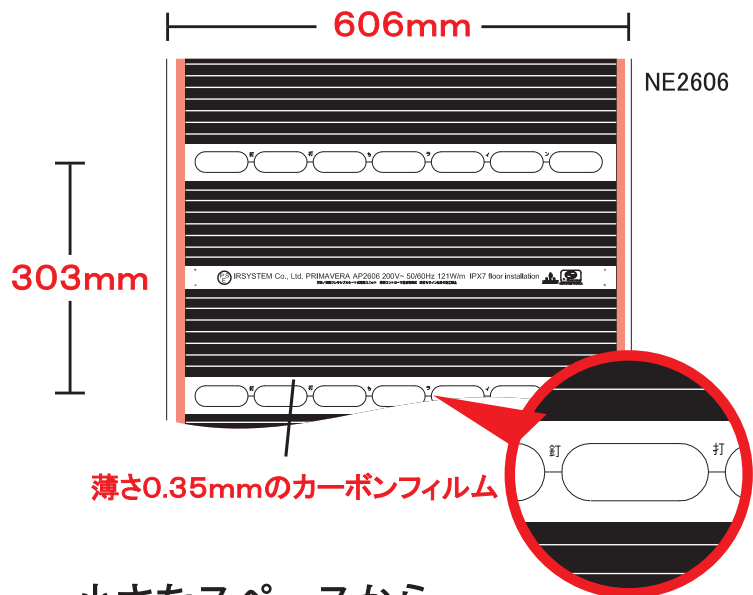
基本的なお手入れは一切不要です！
月々の保守料金もかからないので、
お財布に優しい床暖房です！

床暖房 って？

床暖房にまつわる
あれこれQ&A



プリマヴェーラ・ネオの特徴



小さなスペースから
大きなスペースまで対応可能！

「プリマヴェーラ・ネオ」のサイズは、
【幅606mm×長さフリー（303mmピッチ）】
【幅303mm×長さフリー（303mmピッチ）】。
設置場所に合わせて自由なサイズ設計が可能です。
また、薄さ0.35mmという超薄型。新築時はもちろん、今のお住まいへのリフォームの際も段差が生まれることなく、すっきりと仕上がります。



自由に選べる
仕上げ材
(床暖房対応製品)

※通常の畳は使用できません。ご注意ください。
※設置場所、用途、状況によって異なるため、詳しくは
施工店様にご相談ください。

健康的な床暖房



冷え性解消
新陳代謝の活性化
「プリマヴェーラ・ネオ」は伝導熱と遠赤外線の
輻射熱によって、足元から体の芯まで温める
理想的な「頭寒足熱」の暖房システムです。

安心安全の床暖房



「プリマヴェーラ・ネオ」は部屋の空気を対流させる
ことがほとんどなく、また、火を使わない暖房ですので、
火災の危険や、空気の汚れ、一酸化炭素中毒等の
恐れがありません。

エコ床暖房



「プリマヴェーラ・ネオ」は電気消費量を大幅に
削減し、CO2の排出を抑制する製品作りをしています
ので、地球環境保全に貢献しています。

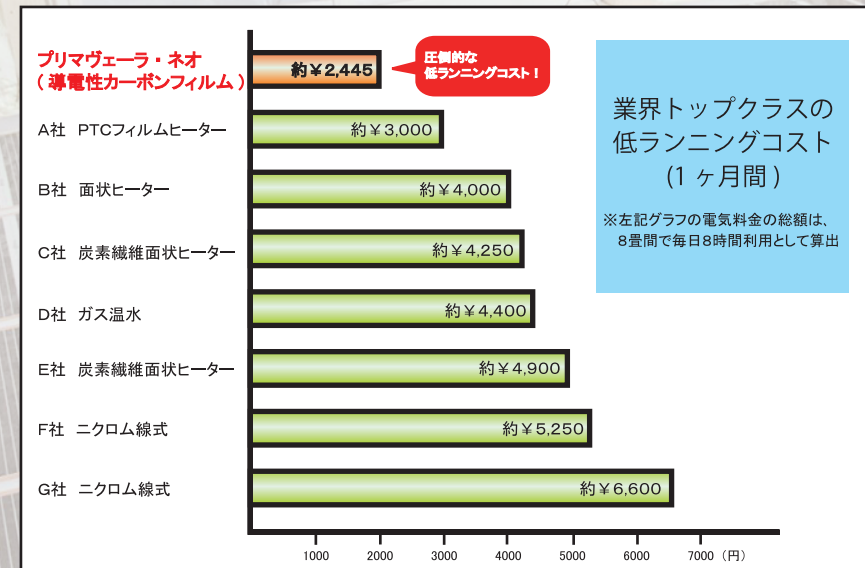
メンテナンスフリー



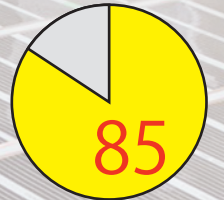
設置後の定期的な点検やオーバーホール等の
わずらわしさがなく、メンテナンスフリーを実現
しています。

他にもうれしいプリマヴェーラ・ネオのメリット

①インシャルコスト、ランニングコストの低さ



②敷設面積全体の 85%を 占める、広い発熱有効面積



③温度ムラの少なさ

④床暖房敷設可能面積の広さ

⑦電気カーペットの 10分の1程度の電磁波



⑤30年経っても劣化しない 丈夫さ

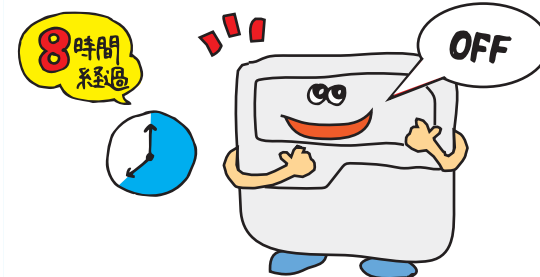
⑥アースやセンサーの配線が いらぬ、手間のかからない 施工



低ランニングコストに
大きく貢献♪

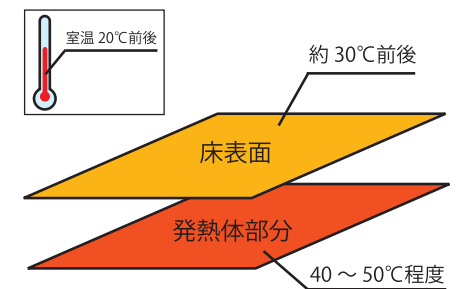
コントローラによる管理システム

電源を入れてから最初の30分は全力運転を行います。
その後は温度レベルに応じて、電源のON/OFFを繰り返し保温
します。電流を自動的に制御し、無駄な電力消費をカットします。



切り忘れ防止機能

運転開始後8時間が経過すると、
自動的に運転を停止します。



優しい熱（発熱体部分が40～50℃）で
床表面を約30℃前後まで温めます。
※断熱材等適切な施工、室温20℃前後の場合

安全性について

安心・安全の三本柱



<p>① 出荷前検査</p> <p>目的</p> <p>製造時には 全数、通電検査を おこなっております</p> <p>梱包時には サイズや枚数などに 間違いが無いよう、 梱包前検査を おこなっております</p>	<p>② 現場施工説明</p> <p>目的</p> <p>初めて施工される 施工店様・電気工様 でも安心です</p> <p>効率的な施工方法を 説明します</p> <p>直接話すと小さな 思い違いも解消されます</p>	<p>③ 完工検査の実施</p> <p>目的</p> <p>安全な状態で ご使用いただくための 確認です</p> <p>合成抵抗値測定&昇温検査 配線に間違いがないかを 確認します</p>
--	---	--

床暖房検査表

30年保証

製品への自信——。

「床暖房」には、コストはもちろんですが、何よりも高い安全性が求められます。究極の安全設計と蓄積したノウハウにより、床暖房業界初となる、充実の30年保証を実施いたします。

お客様の暮らしに末永い安心をお届けしたい。その思いから生まれた保証制度です。
(コントローラの保証年数は4年となります。)



保証年数： プリマヴェーラ・ネオ **30**年 専用コントローラ **4**年

保証に関して 施工店様へのお願い

- **施工後の検査の実施** 施工完了後、電気工事士様による検査の実施。
- **検査表の返送** 安全性のためお願い致します。
- **製品保証書** 同梱の製品保証書を検査後、お施主様へお渡しください。

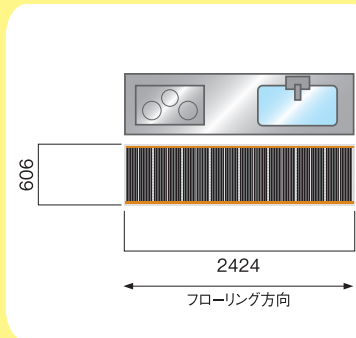
<プライバシーポリシー>
お預かりしました個人情報は、アフターサービスの他に、オプション製品等のご案内、アンケート等、サービス向上のために使用し、お客様の同意なく利用目的以外に使用致しません。また、お客様からご提供いただく個人情報は、法令の規定により提供を行う場合を除き、お客様の同意なしに第三者への開示・提供を行うことはありません。

設計は自由

スペースを選ばない
プリマヴェーラ・ネオ。
ご希望の設置場所はどこですか？

キッチン

参考電気料金 (税込) ※1
556 円
敷設面積 1.5㎡

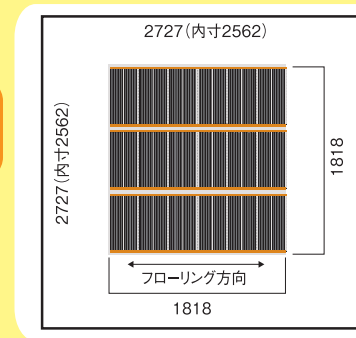


プリマヴェーラ・ネオ / 606mm × 2424mm × 1枚
HK1コントローラ (1回路) / 1台

希望小売価格: **108,300 円** (税込 119,130 円)

4.5 畳

参考電気料金 (税込) ※1
1,223 円
敷設率 50%
敷設面積 3.3㎡

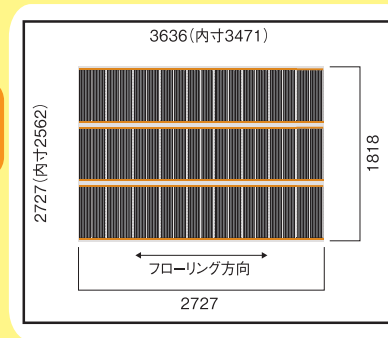


プリマヴェーラ・ネオ / 606mm × 1818mm × 3枚
HK1コントローラ (1回路) / 1台

希望小売価格: **161,100 円** (税込 177,210 円)

6 畳

参考電気料金 (税込) ※1
1,853 円
敷設率 56%
敷設面積 5.0㎡



プリマヴェーラ・ネオ / 606mm × 2727mm × 3枚
HK1コントローラ (1回路) / 1台

希望小売価格: **208,800 円** (税込 229,680 円)

1階

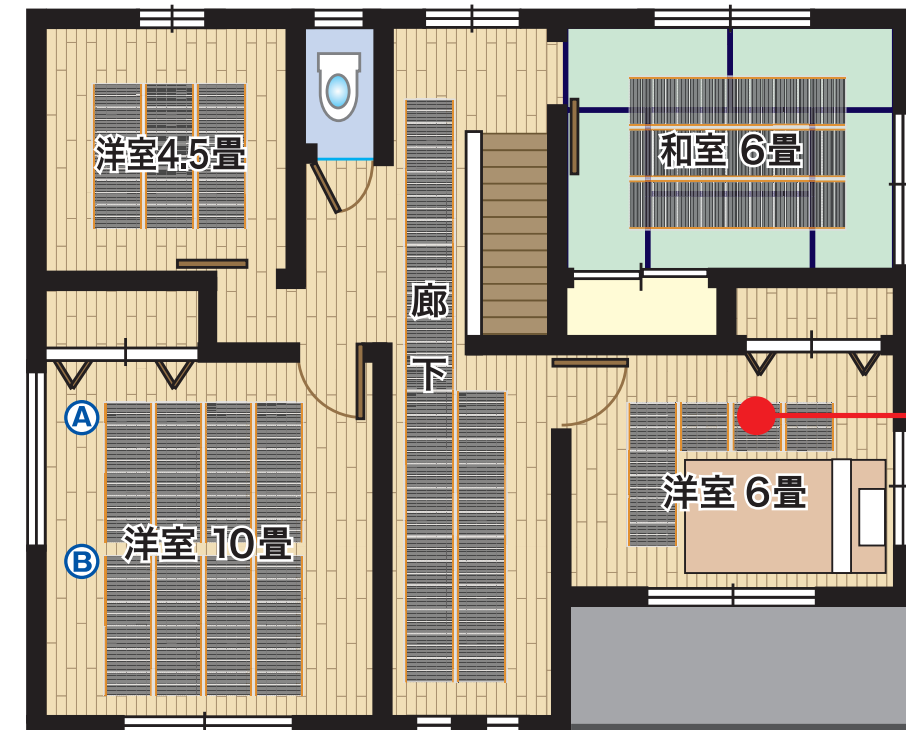


トイレの足もとにも
取り付け可能

床暖房の敷設部分に
大きな家具を置く際は、
高さ5cm以上の
足付きのものをご
使用ください。

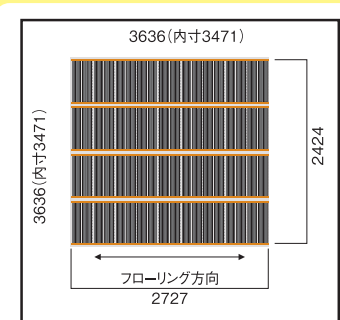
家具を避けた
レイアウトも可能!

2階



8 畳

参考電気料金 (税込) ※1
2,445 円
敷設率 55%
敷設面積 6.6㎡ ※2

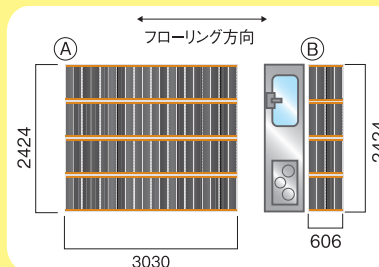


プリマヴェーラ・ネオ / 606mm × 2727mm × 4枚
HK1コントローラ (1回路) / 1台

希望小売価格: **256,400 円** (税込 282,040 円)

LD(A面)+K(B面) コントローラ1台でA面B面を制御

参考電気料金 (税込) ※1
3,260 円
敷設面積 A/7.3㎡ ※2
敷設面積 B/1.5㎡

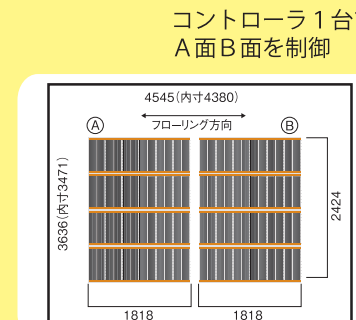


LD(A面) プリマヴェーラ・ネオ / 606mm × 3030mm × 4枚
K(B面) プリマヴェーラ・ネオ / 606mm × 606mm × 4枚
HK2コントローラ (2回路) / 1台

希望小売価格: **325,100 円** (税込 357,610 円)

10 畳

参考電気料金 (税込) ※1
3,260 円
敷設率 58%
敷設面積 A/4.4㎡
敷設面積 B/4.4㎡



A面 プリマヴェーラ・ネオ / 606mm × 1818mm × 4枚
B面 プリマヴェーラ・ネオ / 606mm × 1818mm × 4枚
HK2コントローラ (2回路) / 1台

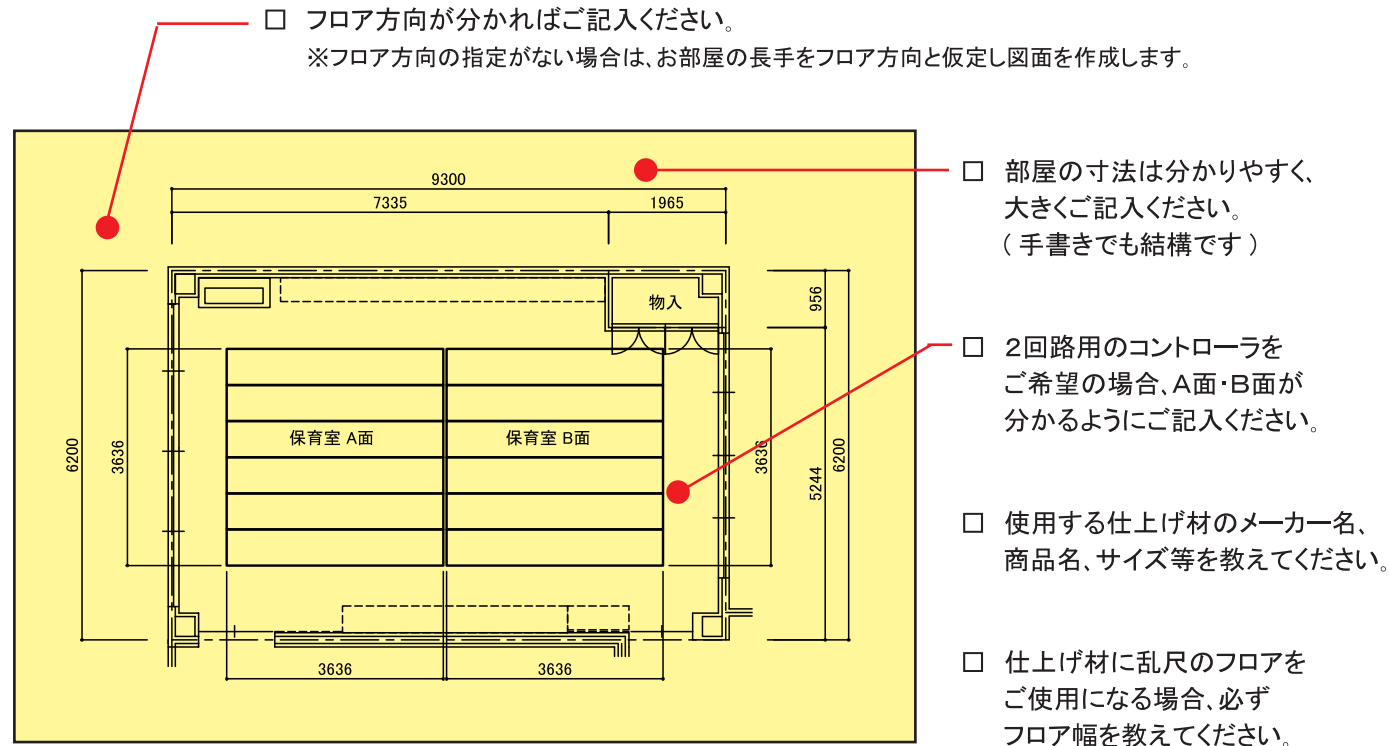
希望小売価格: **325,100 円** (税込 357,610 円)

- (1) 床暖房本来の性能が十分発揮できるように、床下には適切な断熱材をご使用ください。(断熱材についての詳しい情報は本冊子 P7、P8をご覧ください)
- (2) 掲載価格に施工費は含んでおりません。施工に関しましては、お近くの施工店様にご相談ください。
- (3) ご発注後の返品・交換につきましては、一切お受けすることができませんのでご注意ください。

※1 1日8時間連続使用 × 30日間、レベル1運転、26円 / kWh (税込) で算出
※2 100V 仕様の場合、敷設面積が6㎡を超えるとプラン内容が変わります。

見積ご依頼時 確認事項

床暖房敷設のご希望箇所の平面図及び部屋寸法をメールまたはFAXにてご送付ください。
 プリマヴェーラ・ネオは自由に設計されたものを、完全受注生産でお届けします。



□ 販売ルートを教えてください。(商社様 - 販売店様 - 施工店様 - お施主様)

□ 下地がコンクリートスラブや直貼フローリング仕上げ等で釘施工ができない場合は、当社営業担当にご連絡ください。
 プリマヴェーラの専用接着剤仕様、またはプリマヴェーラ・ボードのご提案をさせていただきます。
 ※プリマヴェーラ・ネオでは施工できません。

※見積作成のスピード向上・トラブル防止のための情報になります。ご協力お願いいたします。
 ※見積送付後の変更は、**当社図面**に変更点をご記入いただきFAXしてください。

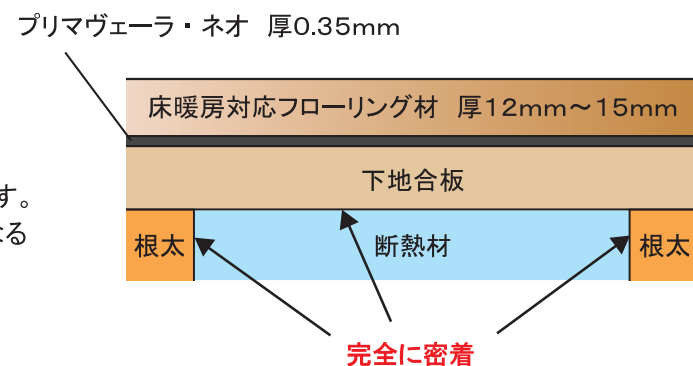
ご発注前 確認事項

床暖房の満足度
 (暖まり方・ランニングコスト)は
 断熱材で決まります!

断熱材の確認をお願いします

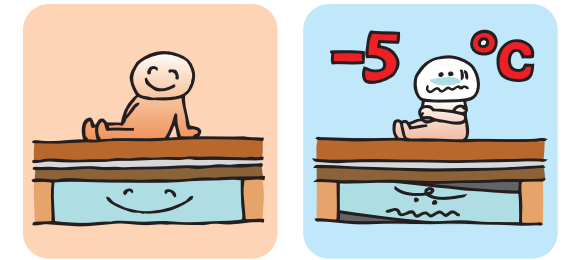
1. 必要な性能

- ①床暖房敷設部屋には、必ず断熱材を設置してください。
 (断熱等性能等級4以上を推奨)
- ②2Fの床暖房敷設部屋にも、断熱材の設置をお勧めします。
 ※1Fが居住空間でない場合は、温まりが感じられにくくなる
 ことがあります。



2. 気密性について

断熱材は、下地に対して完全に密着させる必要があります。
 隙間があるとそこから熱が逃げ、温度ムラの原因となります。
 必ず断熱材メーカー様の定める施工方法を守ってください。



※施工後の床面の表面温度は、断熱材の性能及び施工方法によって、
 5°C以上もの差が出る場合があります。



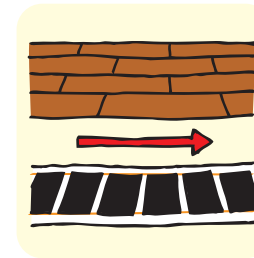
納期は5営業日後

必要情報とご発注書を、
 17時までにご届いた場合
 ※大型・特殊案件は除きます。



釘施工ができるか ご確認ください

下地がコンクリートスラブ等で
 釘施工ができない場合は、
 当社営業担当にご連絡ください。
 ※プリマヴェーラの専用接着剤仕様、
 またはプリマヴェーラ・ボードのご提案を
 させていただきます。

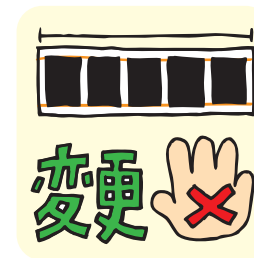


仕上げ材がフローリングの 場合、フロア方向をご確認 ください

プリマヴェーラ・ネオはフロアと
 相互並行の敷設になります。



仕上げ材が床暖房対応の ものかご確認ください



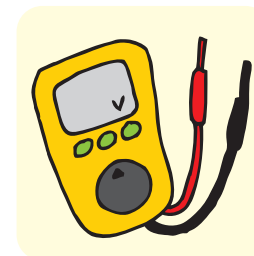
プリマヴェーラ・ネオの サイズをご確認ください

ご発注後の変更はいたしかね
 ます。



商品の配送先をご確認ください

- ①現場住所
 - ②荷受人の方のお名前
 - ③荷受人の方の携帯番号
- 上記3点の情報をご確認ください。



電圧をご確認ください

単相100Vもしくは単相200V。



※その他 ご確認ください

- ①吹き抜けや気密性の悪い住宅への施工
- ②室温が低い(20°Cに満たない)状況
- ③窓が多く、部屋の熱損失が大きい状況
- ④防音直貼りフロアでの施工
- ⑤下地材が石膏ボードの場合

ご不明な点は当社営業担当者にお問い合わせください。

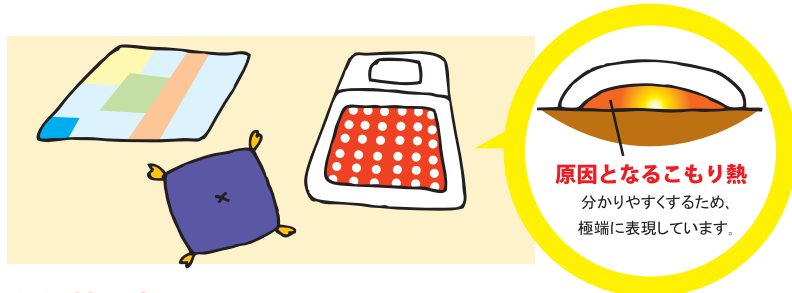
ご使用上の注意

◆床暖房敷設部分に置いてはいけないもの



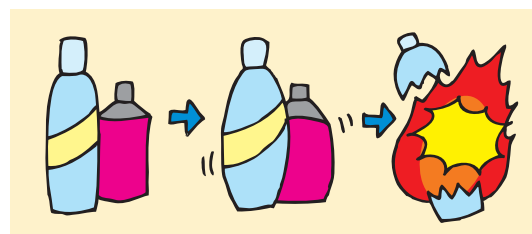
床面に接する面積の大きいもの

タンス、ソファ、ベッド、食器棚等…
高さ5cm以上の脚付きのものは使用可能です。



保温性の高いもの

布団、カーペット、座布団等…
長時間同じ場所に置くと、変色・変形・焼損の恐れがあります。



スプレー缶

熱でスプレー缶の中身が膨張し、爆発や火災を招く恐れがあります。



ピアノ

熱によるひずみ、反りが発生する恐れ、また、調律が狂う可能性があります。

◆床暖房敷設部分ではいけないこと



床にビス・釘を打たないでください

感電の恐れがあります

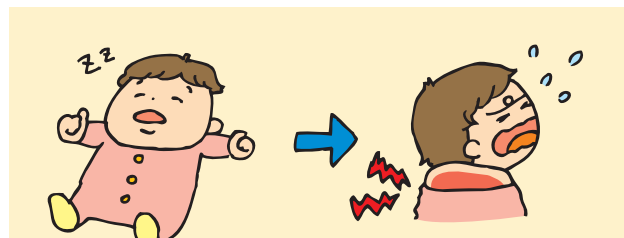
誤って打ってしまった場合、ただちにブレーカーを切り、施工店様にご連絡ください。



ホットカーペット・コタツ等の暖房機器との同時使用はしないでください

床材のひび割れや変色の恐れがあります

◆床暖房敷設部分でお気を付けいただきたいこと



床面での睡眠等の長時間の接触はお避けください

低温やけどを起こす恐れがあります

特に乳幼児・ご高齢・ご病人・お体の不自由な方、また肌の弱い方はご注意ください。



床面に大量の液体がこぼれた場合はすぐにふき取ってください

漏電・火災発生の恐れがあります

ふき取った後は、施工店様の点検を受けてください。

故障かなと思ったら

◆温まりが弱いと感じたら



断熱材が下がっていないかご確認ください

①断熱材をご確認ください

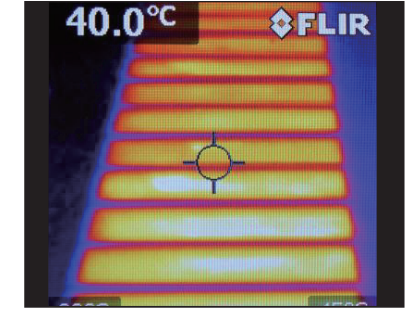
断熱材の性能が低ければ温まりは弱くなります。
適切な断熱材をご使用ください。
また、断熱材が下地と密着していなければ熱が逃げてしまい、温まりが弱くなります。



②電圧をご確認ください

200V用のプリマヴェーラ・ネオに100Vの電圧をかけてもほとんど温まりません。
電気工事士様にご相談ください。

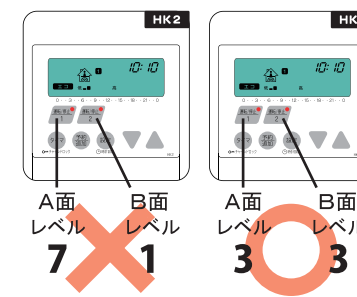
◆温度ムラを感じる場合



レベル6～7で使用した際に起こりやすい現象です

プリマヴェーラ・ネオの非発熱部分（透明部分）は、上のサーモグラフィの青い部分です。
発熱部分との温度差は、使用レベルが上がるほど大きくなりますので、約6cmの温度ムラを感じる場合があります。

◆A面は暖かいのにB面が暖かにならない(HK2)



温度設定をご確認ください

HK2コントローラは、「1」と「2」のボタンで2つのゾーンの温度設定が可能です。この時、それぞれの使用レベルに差があるほど、片側の温まりが弱く感じられます。同程度のレベルでの使用をおすすめします。

◆コントローラの液晶が電源を入れても映らない



端子台にケーブルがしっかり差し込まれているかご確認ください

コントローラと本体を繋ぐケーブルがしっかり差し込まれているかご確認ください。

賢く使うコツ

●室温と快適温度と床暖房の関係

床暖房を使用して快適にお過ごしいただくには、まず、「部屋全体の温度を23～24℃まで温める」というコツがあります。床暖房は床表面の温度を30℃前後まで温めますが、部屋の空気が冷たいままでは快適さを感じていただくことがむずかしくなります。人が快適に感じる温度は、個人差がありますが、25℃前後と言われています。部屋全体が温まったあとは、床暖房のみで十分に快適さを感じていただけるかと思えます。

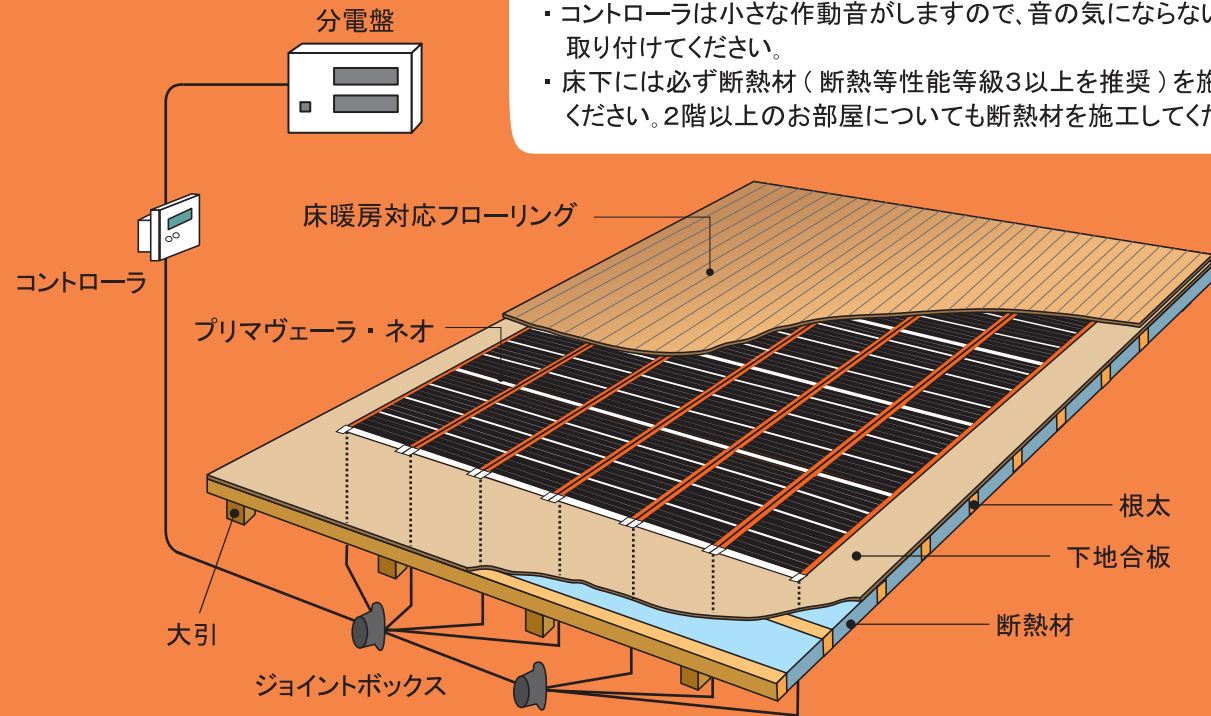


快適なお部屋のイメージ

施工方法別 断面図

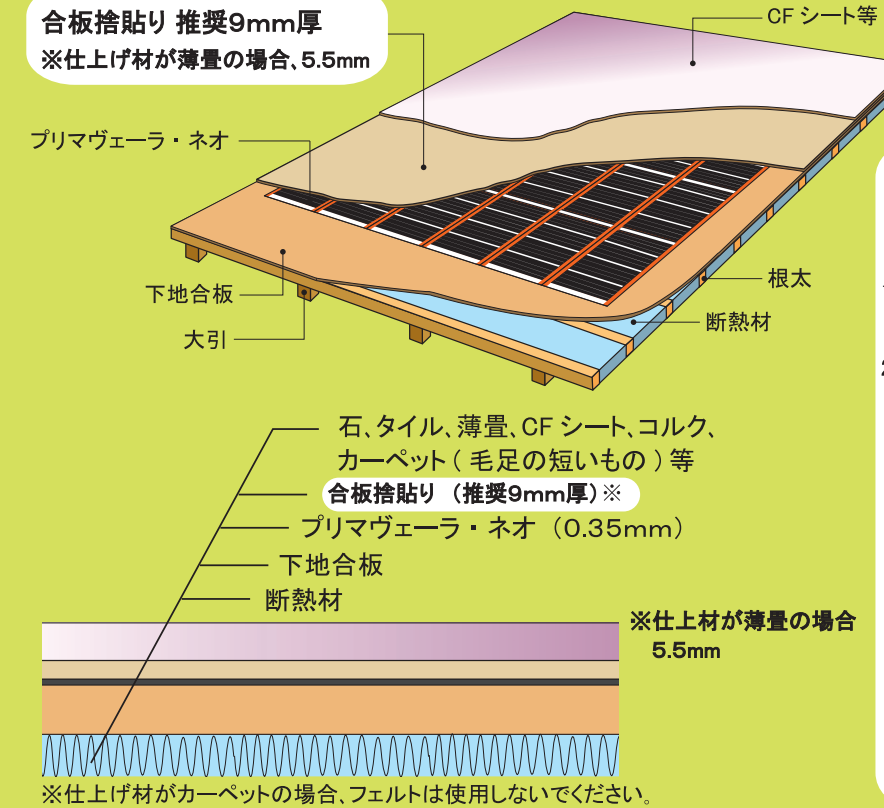
下地がコンクリートスラブや直貼フローリング仕上げ等で釘施工ができない場合は、当社営業担当にご連絡ください。
 プリマヴェーラの全面接着剤施工、またはプリマヴェーラ・ボードのご提案をさせていただきます。（※プリマヴェーラ・ネオでは施工できません。）

床暖房システムの概要図



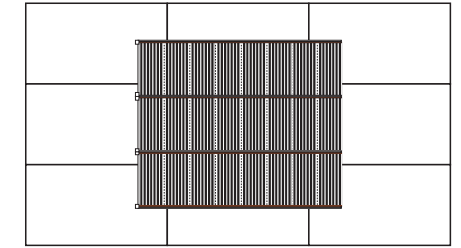
- ・電気工事は、電気工事士法、電気設備に関する技術基準および、内線規定に基づき、電気工事士の方が行ってください。
- ・一次電源は床暖房専用回路として、定格漏洩電流が30mAを超えない漏電遮断機および、過電流遮断機を設置してください。
- ・コントローラは小さな作動音がしますので、音の気にならない箇所に取り付けてください。
- ・床下には必ず断熱材（断熱等性能等級3以上を推奨）を施工してください。2階以上のお部屋についても断熱材を施工してください。

(2) 根太工法（仕上げ材がCFシート・カーペット・タイル等の場合）※床暖房対応品

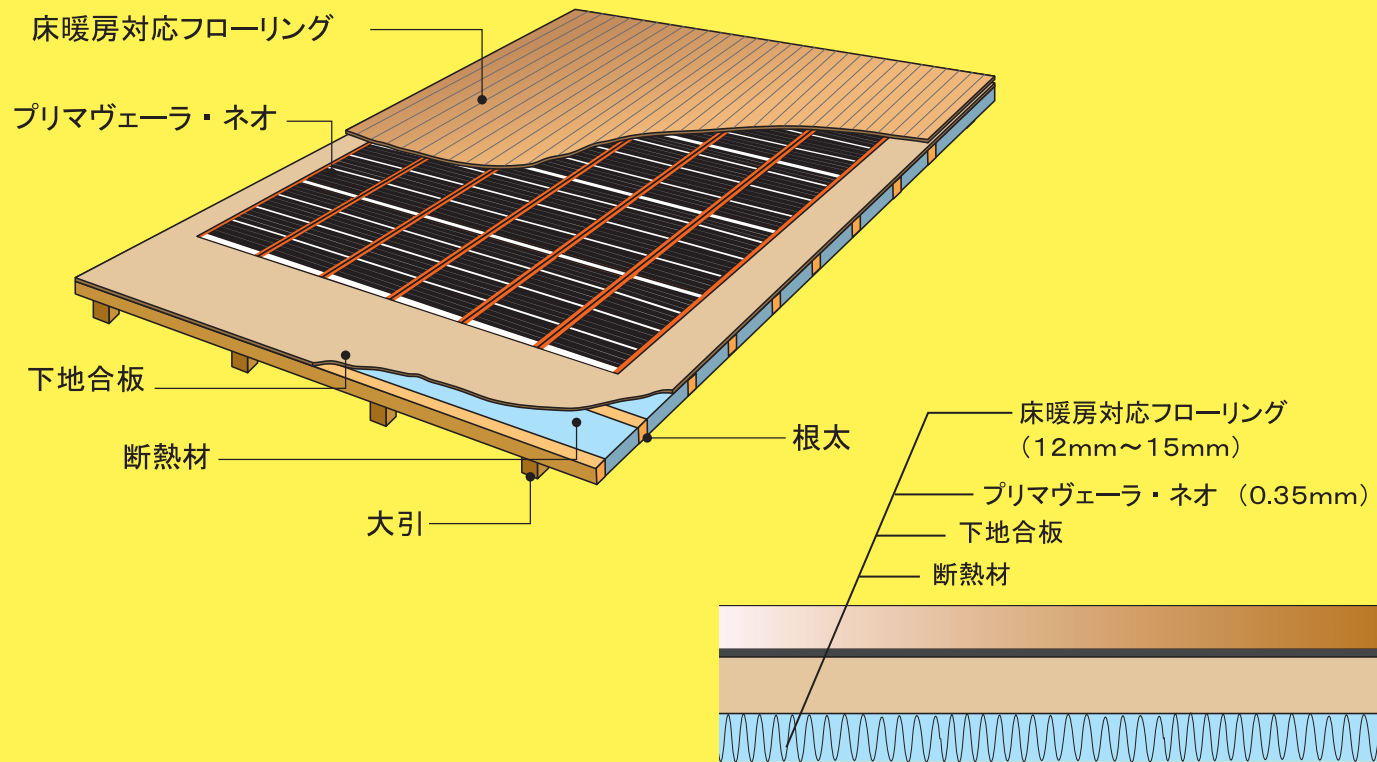


◆施工時の注意点

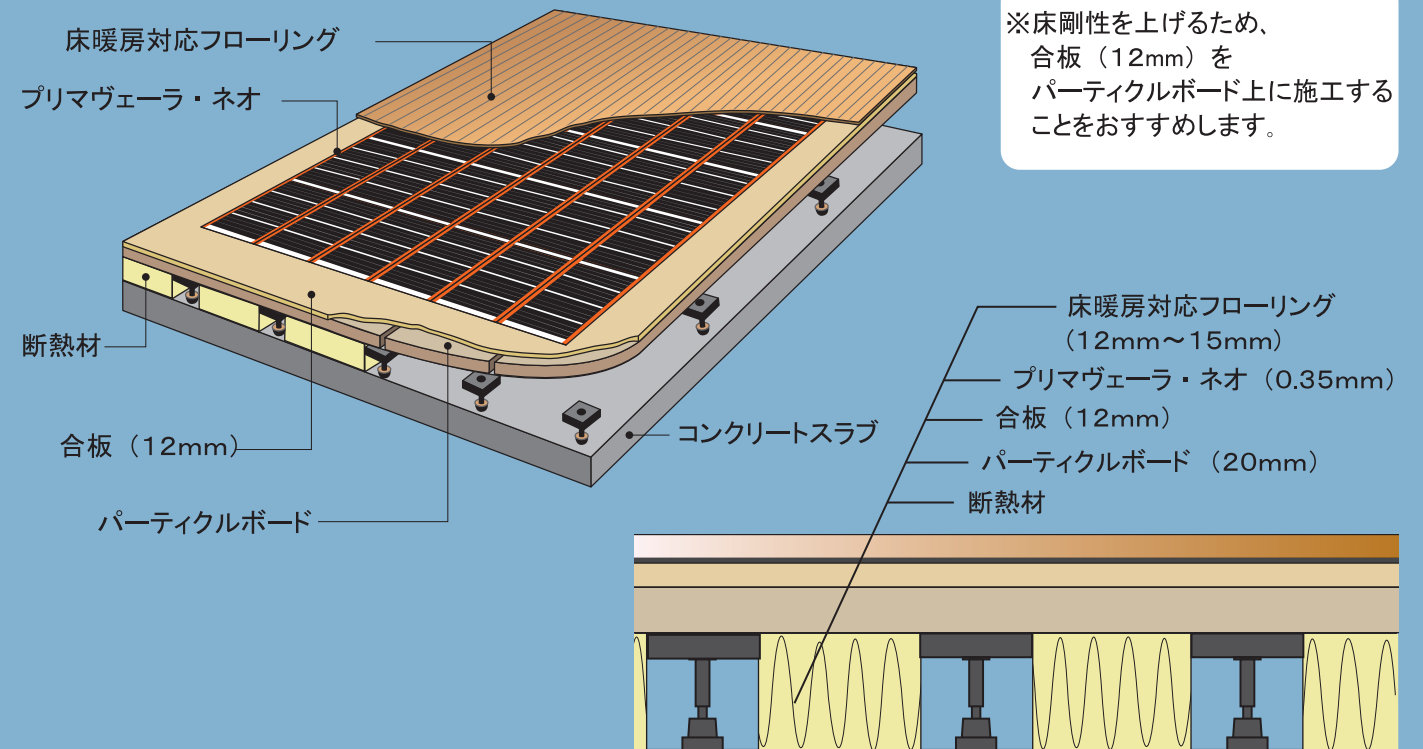
- 合板捨貼りについて
1. プリマヴェーラ・ネオの上に合板を仮置きし、位置を調整します。
 2. 合板の上に釘またはビスを打つ位置の墨を出してください。その際、銅箔部分及び発熱部（黒い部分）に釘またはビスが当たらないように墨を出します。



(1) 根太工法（仕上げ材がフローリングの場合）



(3) 置床工法

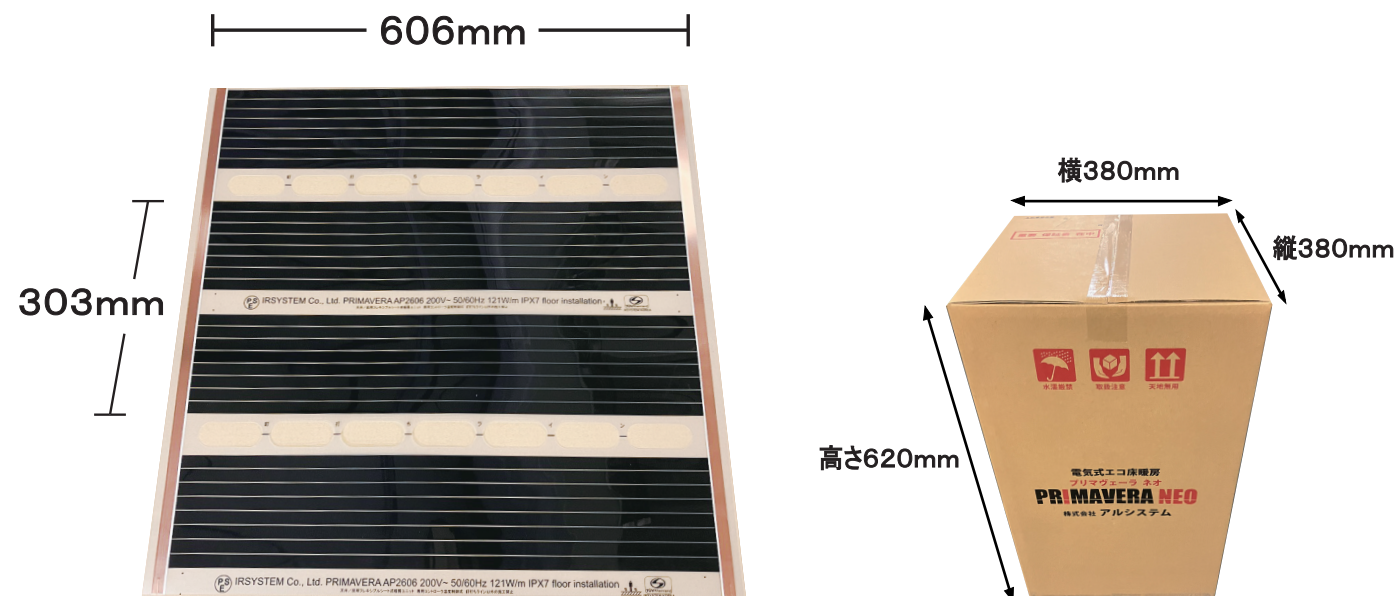


※床剛性を上げるため、合板（12mm）をパーティクルボード上に施工することをおすすめします。

※各置床メーカー様の指示にしたがって、施工してください。

プリマヴェーラ・ネオ仕様及び価格表

(1) プリマヴェーラ・ネオ仕様



NE2606



項目	仕様		
外形寸法 (mm)	2尺幅	NE1606 (単相三線100V用)	幅606mm × 長さフリー (303mmピッチ) × 厚さ0.35mm ※標準仕様：シート1枚に対し、端子2個及びリード線2本各2,500mm
		NE2606 (単相三線200V用)	
	1尺幅	NE2303 (単相三線200V用)	幅303mm × 長さフリー (303mmピッチ) × 厚さ0.35mm ※標準仕様：シート1枚に対し、端子2個及びリード線2本各2,500mm
表面材	PETフィルム (絶縁フィルム)		
発熱体	導電性カーボンペースト		
消費電力 (W)	200W/ m ²		
定格電圧 (V)	AC100V・200V		
温度調整方式	コントローラによる電気供給の自動制御方式		

(2) コントローラ (100V・200V兼用)



HK1
(フタ閉)



HK2
(フタ閉)



HK1/HK2
(フタ開)

型番	HK1	HK2
操作方法	プッシュ操作方式	
表示	LCD表示	
制御方式	1ゾーン制御	2ゾーン制御
制御電源	AC100V/200V 50/60Hz	
定格	AC100V/200V 12A (抵抗負荷) × 1	AC100V/200V 12A (抵抗負荷) × 2
消費電力	約4W以下 (負荷の消費電力は除く)	
設定温度	7段階表示	
時計	24時間表示 (月差60秒)、24時間停電補償	
タイマ運転設定	1日2回ON/OFF設定可能	
寸法	W: 116mm × H: 120mm × D: 50.4mm	
標準取付	JIS2個口スイッチボックス ノックアウトは全開放、垂直取付	
端子	スクリューレス端子台	
設置環境	-10~40℃、45~85%RH (ただし、結露のないこと)	
保護機能	リレー溶着異常検出、切り忘れ防止タイマ、リレー開閉回数監視、内部温度異常検出、リレー高頻度開閉異常検出	
その他	誤配線検出、ホームオートメーション用端子付、チャイルドロック機能、停電復帰時動作、温度シフト機能	

※プリマヴェーラ・ネオアルファの全面接着剤施工

下地がコンクリートスラブや直貼フローリング仕上げ等で **釘施工ができない場合は、プリマヴェーラ・ネオでは施工できません。**
プリマヴェーラ・ネオアルファによる全面接着剤施工となります。

専用接着剤

PN-10 (ウレタン系)	5kg袋 (約10㎡に使用可能)	16,500円 (税込: 18,150円)
	プリマヴェーラ・ネオアルファ全面接着剤施工の専用接着剤。 ※他の接着剤では、固定が困難だったり、プリマヴェーラ・ネオアルファ本体を損傷させる可能性がありますので、当社専用接着剤にて施工をお願いいたします。 ※プリマヴェーラ・ネオアルファの直下と直上のみを使用します。	



専用接着剤 PN-10

プリマヴェーラ・ネオアルファ

PH1606 (単相三線100V用) PH2606 (単相三線200V用)	幅606mm × 長さフリー (303mmピッチ) × 厚さ0.35mm ※標準仕様：シート1枚に対し、端子2個及びリード線2本各2,500mm ◎幅606mm × 長さ303mm = 5,500円 (税込: 6,050円) / 定価 以降303mm長くなるごとに5,500円 (税込: 6,050円) 加算されます。
※発熱体・消費電力 (W)・定格電圧 (V)・温度調整方式はプリマヴェーラ・ネオと同じです。	

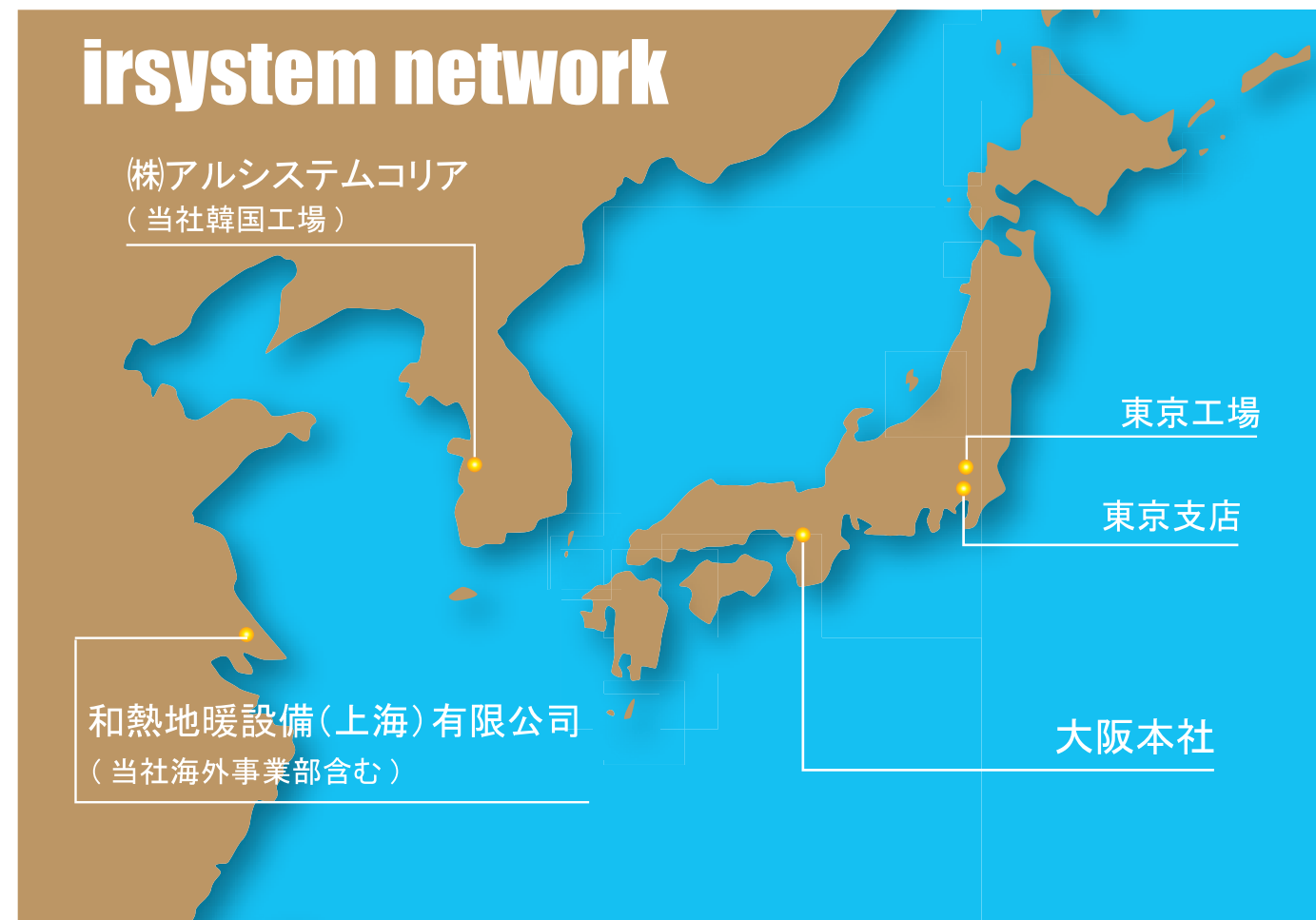
(4) 価格表

プリマヴェーラ・ネオ価格表（掲載は一例です。）

品番	幅	長さ	アンペア	希望小売価格 (税込価格)	品番	幅	長さ	アンペア	希望小売価格 (税込価格)
NE1606 (100V) / NE2606 (200V)	606mm	303mm	0.37A(100V) 0.18A(200V)	¥5,300 (¥5,830)	NE2303 (200V)	303mm	303mm	0.09A	¥2,700 (¥2,970)
		606mm	0.73A(100V) 0.37A(200V)	¥10,600 (¥11,660)			606mm	0.18A	¥5,300 (¥5,830)
		909mm	1.10A(100V) 0.55A(200V)	¥15,900 (¥17,490)			909mm	0.28A	¥8,000 (¥8,800)
		1,212mm	1.47A(100V) 0.73A(200V)	¥21,200 (¥23,320)			1,212mm	0.37A	¥10,600 (¥11,660)
		1,515mm	1.84A(100V) 0.92A(200V)	¥26,400 (¥29,040)			1,515mm	0.46A	¥13,200 (¥14,520)
		1,818mm	2.20A(100V) 1.10A(200V)	¥31,700 (¥34,870)			1,818mm	0.55A	¥15,900 (¥17,490)
		2,121mm	2.57A(100V) 1.29A(200V)	¥37,000 (¥40,700)			2,121mm	0.64A	¥18,500 (¥20,350)
		2,424mm	2.94A(100V) 1.47A(200V)	¥42,300 (¥46,530)			2,424mm	0.73A	¥21,200 (¥23,320)
		2,727mm	3.31A(100V) 1.65A(200V)	¥47,600 (¥52,360)			2,727mm	0.83A	¥23,800 (¥26,180)
		3,030mm	3.67A(100V) 1.84A(200V)	¥52,800 (¥58,080)			3,030mm	0.92A	¥26,400 (¥29,040)
		3,333mm	4.04A(100V) 2.02A(200V)	¥58,100 (¥63,910)			3,333mm	1.01A	¥29,100 (¥32,010)
		3,636mm	4.41A(100V) 2.20A(200V)	¥63,400 (¥69,740)			3,636mm	1.10A	¥31,700 (¥34,870)
		3,939mm	4.77A(100V) 2.39A(200V)	¥68,700 (¥75,570)			3,939mm	1.19A	¥34,400 (¥37,840)
		4,242mm	5.14A(100V) 2.57A(200V)	¥74,000 (¥81,400)			4,242mm	1.29A	¥37,000 (¥40,700)
4,545mm	5.51A(100V) 2.75A(200V)	¥79,200 (¥87,120)	4,545mm	1.38A	¥39,600 (¥43,560)				
・	・	・	・	・	・	・	・	・	・
・	・	・	・	・	・	・	・	・	・
・	・	・	・	・	・	・	・	・	・

副資材価格表

品名	希望小売価格（税込価格）
HK1コントローラ	¥66,000（¥72,600）
HK2コントローラ	¥71,500（¥78,650）



大阪本社

〒532-0003 大阪府大阪市淀川区宮原 4-2-10
PMO EX 新大阪 210 号

TEL:06-7712-4335 FAX:06-7657-9778

東京支店

〒105-0001 東京都港区虎ノ門 1-3-1
東京虎ノ門グローバルスクエア 5F 525 号室

TEL:03-6772-8550 FAX:03-6880-4318

東京工場

〒344-0052 埼玉県春日部市梅田 3-30

グループ企業

和熱地暖設備（上海）有限公司
株式会社アルシステム코리아（当社韓国工場）
NPO法人 FCボンジョルノ佐竹台（地域スポーツクラブ）